A man in a light blue button-down shirt is sitting at a desk in an office. He is smiling and talking on a black mobile phone held to his right ear. His left hand is raised in a gesture towards a laptop on the desk. The background shows a bright office environment with windows and bookshelves.

## Démarrage d'Investisseur actif TD Waterhouse

Passez au niveau supérieur  
en matière de placements



# Démarrage d'Investisseur actif TD Waterhouse

## 1. Téléchargement et installation d'Investisseur actif TD Waterhouse

Veillez vous assurer que la configuration minimale suivante soit en place avant d'installer Investisseur actif TD Waterhouse<sup>MD</sup> ou Investisseur actif Plus TD Waterhouse<sup>MD</sup>.

Configuration	Recommandée	Minimale
<b>Système d'exploitation</b>	Windows XP	Windows XP
<b>UCT</b>	Pentium IV ou supérieur	Pentium III 1GHz
<b>Mémoire vive</b>	1 Go ou plus	512 Mo
<b>Carte vidéo</b>	Mémoire vive de 32 Mo ou plus	Mémoire vive de 32 Mo

Investisseur actif est conçu pour fonctionner avec les connexions Internet suivantes : DSL, modem câble ou autre solution à large bande passante.

1. Téléchargez l'application Investisseur actif (ou Investisseur actif Plus) en vous rendant à notre section « Téléchargements » au **[www.tdwaterhouse.ca/investisseur\\_actif](http://www.tdwaterhouse.ca/investisseur_actif)**
  2. Une fois que vous avez cliqué sur la version désirée, un message vous indiquera de « **Sauvegarder le fichier sur le disque** ». Sélectionnez un endroit où trouver facilement le fichier (comme votre bureau).
  3. Débutez le processus d'installation en faisant un double clic sur le fichier exécutable téléchargé.
  4. Acceptez la licence d'utilisation du logiciel et suivez les instructions pour terminer l'installation.
- Pour avoir le guide complet de l'utilisateur, visitez le **[www.tdwaterhouse.ca/investisseur\\_actif](http://www.tdwaterhouse.ca/investisseur_actif)**

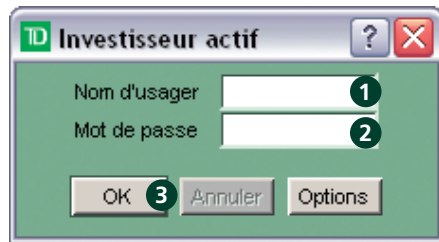
## 2. Démarrage d'Investisseur actif TD Waterhouse et ouverture de session

1. Vous pouvez maintenant lancer l'application de l'une des deux façons suivantes :

- Au menu Démarrage de Windows, sélectionnez **Démarrage>Programmes>TD Waterhouse>ActiveTrader(Plus)**
- Sur le bureau, repérez le raccourci et double-cliquez

2. La fenêtre d'entrée apparaîtra :

- 1 Tapez votre nom d'utilisateur.
- 2 Tapez votre mot de passe.
- 3 Cliquez sur **OK** pour ouvrir une session dans le système.



- Remarque :**
- Vos nom d'utilisateur et mot de passe actuels de CourtierWeb<sup>MD</sup> sont les mêmes pour Investisseur actif TD Waterhouse.
  - Cliquez sur le bouton **Options** avant de cliquer sur **OK** si vous désirez changer la langue ou la couleur d'arrière-plan.

Si vous désirez effectuer une évaluation d'Investisseur actif ou d'Investisseur actif Plus et avez un nom d'utilisateur de démonstration, procédez comme suit :

- 1 Tapez votre nom d'utilisateur de démonstration.
- 2 Tapez votre mot de passe.
- 3 Cliquez sur **Options**.
- 4 Changez l'adresse du Réseau pour **atdemo.tdwaterhouse.ca**
- 5 Cliquez sur **OK** pour ouvrir une session dans le système.

### 3. Examen des contrats d'abonnement à la Bourse

Une fois que votre compte Investisseur actif est activé, vous devrez remplir, lors de votre première ouverture de session, les divers contrats d'abonnement à la Bourse. Les diverses Bourses ont chacune rédigé un Contrat d'abonnement à la Bourse pour s'assurer que les clients comprennent et acceptent les conditions d'obtention et d'utilisation des données du marché en temps réel. Si vous décidez de ne pas accepter un Contrat d'abonnement particulier à une Bourse, vous n'aurez pas accès aux données du marché en temps réel.

The screenshot shows a window titled "Investisseur actif" with a TD logo. It contains a login form with the following elements:

- 1: A text input field for "Nom d'utilisateur".
- 2: A text input field for "Mot de passe".
- 3: Three buttons: "OK", "Annuler", and "Options".
- 4: A dropdown menu for "Réseau" with the value "atdemo.tdwaterhouse.ca".
- 5: A dropdown menu for "News" with the value "atnews.tdwaterhouse.ca".
- 6: A dropdown menu for "Proxy" with the value "None".
- 7: A dropdown menu for "Langue" with the value "Français".
- 8: A dropdown menu for "Préférences" with the value "Custom (Dark)".

## 4. Obtention de cotes et élaboration d'une liste de suivi

### Élaboration d'une liste de suivi :

- Placez le curseur dans la fenêtre **Suivi de titres** et cliquez à droite
- Lorsque le menu apparaît, cliquez sur **Ajouter**
- Tapez le symbole du titre et appuyez sur la touche **Entrée**. Pour les titres négociés sur le TSX<sup>MD</sup>, le symbole est suivi de **.TO** (p. ex., TD.TO). Pour les titres négociés à la Bourse de croissance **TSX**, le symbole est suivi de **.VN** (p. ex., GAV.VN). Les titres américains n'ont pas besoin d'un indicateur de marché.



### Trouver le symbole d'un titre :

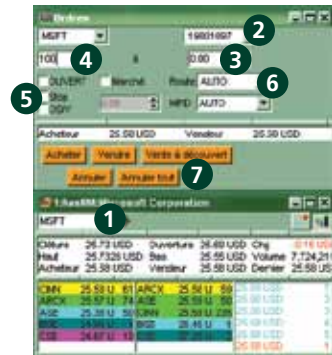
- Dans la barre d'outils du haut, sélectionnez Fenêtre, puis **Recherche de symboles**
- La fenêtre **Recherche de symboles** apparaît. Tapez le nom de l'entreprise et appuyez sur la touche **Entrée**



## 5a. Entrer une transaction dans Investisseur actif TD Waterhouse (voir 5b pour Investisseur actif Plus TD Waterhouse)

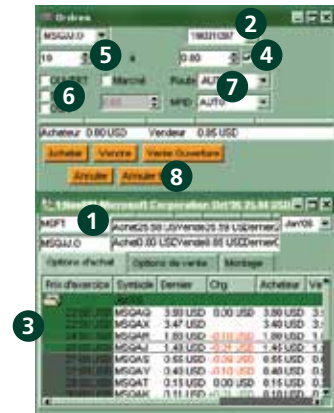
### Entrer un ordre sur actions :

- 1 Entrez le symbole dans la boîte d'actions afin que le système entre automatiquement les renseignements dans le champ de la fiche d'ordre. Un symbole peut être entré en ayant recours à l'une des méthodes suivantes : et appuyez sur la touche Entrée.
  - Tapez le symbole dans la boîte d'actions et appuyez sur la touche **Entrée**
  - Glissez et déposez un symbole d'une autre fenêtre (Suivi des titres, Suivi des indices, Gestion de compte, Recherche de symboles, etc.) dans une boîte d'actions
  - Double-cliquez sur l'information concernant le cours (dernière transaction ou derniers cours acheteur ou vendeur)
- 2 Sélectionnez le numéro de compte pour votre commande.
- 3 Tapez le prix voulu ou cliquez sur un prix indiqué dans l'affichage de cotes de niveau II. Ou encore, cochez la case **Marché** pour acheter au meilleur prix disponible.
- 4 Indiquez la quantité de l'ordre en tapant un nombre spécifique dans ce champ, en cliquant sur les flèches vers le **haut** ou le **bas** ou en gardant la touche **Shift** enfoncée tout en appuyant sur les flèches vers le **haut** ou le **bas**.
- 5 Sélectionnez le bon réglage de type d'ordre/période de validité, s'il y a lieu. La case de prix ombragée devient active si un type d'**Ordre Stop** est sélectionné.
- 6 Sélectionnez l'endroit où vous voulez exécuter l'ordre. Laissez **AUTO** si vous voulez que votre ordre soit automatiquement acheminé afin qu'il soit exécuté de la meilleure façon possible. Pour plus d'information sur le routage, veuillez consulter le guide d'utilisation d'Investisseur actif TD Waterhouse.
- 7 Cliquez sur l'opération désirée.



## Entrer un ordre sur option :

- 1 Entrez le symbole de l'action sous-jacente. Les symboles d'actions peuvent être entrés à l'aide de n'importe laquelle des méthodes utilisées dans la boîte d'actions. Vous constaterez que la série des options apparaîtra automatiquement. Pour vous déplacer entre les options d'achat et de vente, cliquez sur l'onglet approprié.  
**Montage** donne les données approfondies pour le contrat d'**Option** sélectionné.
- 2 Sélectionnez le numéro de compte pour votre commande.
- 3 Cliquez sur la série d'**Option** désirée. Vous constaterez que le symbole de l'**Option** est automatiquement inscrit dans la fenêtre **Ordre**, tout comme le dernier prix négocié.
- 4 Tapez le prix désiré ou cochez la case **Marché** pour acheter au meilleur prix disponible. Lorsque vous entrez un ordre de vente ouvert, cochez la case « C » s'il s'agit d'une position « couverte »; ne cochez pas la case s'il s'agit d'une position « non couverte ».
- 5 Indiquez la quantité de l'ordre en tapant un nombre spécifique dans ce champ, en cliquant sur les flèches vers le **haut** ou le **bas** ou en gardant la touche **Shift** enfoncée tout en appuyant sur les flèches vers le **haut** ou le **bas**.
- 6 Sélectionnez le **type d'ordre**, s'il y a lieu.
- 7 Sélectionnez l'endroit où vous voulez exécuter l'ordre. Laissez **AUTO** si vous voulez que votre ordre soit automatiquement acheminé afin qu'il soit exécuté de la meilleure façon possible. Pour plus d'information sur le routage, veuillez consulter le guide d'utilisation d'Investisseur actif TD Waterhouse.
- 8 Cliquez sur l'opération désirée.



## 5b. Entrer une transaction dans Investisseur actif Plus TD Waterhouse

### Entrer un ordre sur actions :

Investisseur actif Plus intègre l'entrée d'ordres avec la visualisation de la boîte d'actions.

**1** Il y a quatre façons d'entrer un symbole dans une boîte d'actions :

- **Tapez** le symbole dans la boîte d'actions et appuyez sur la touche **Entrée**
- **Glissez et déposez** un symbole d'une autre fenêtre (Suivi des titres, Suivi des indices, Gestion de compte, Recherche de symboles, etc.) dans une boîte d'actions
- Utilisez les **touches de raccourci** de la fonctionnalité de touches à accès rapide (voir le guide d'utilisation d'Investisseur actif Plus pour plus de détails)
- **Double-cliquez** sur l'information relativement au cours dans une autre fenêtre pour afficher le symbole dans la dernière boîte d'actions active

**Touches à bascule**

- Vue détaillée
- Niveau II
- Fiche d'ordre avancée
- Fiche d'ordre de base

Vue détaillée

Vue de niveau II

- 2 Sélectionnez le numéro de compte pour votre commande.
- 3 Indiquez la quantité de l'ordre en tapant un nombre spécifique dans ce champ, en cliquant sur les flèches vers le **haut** ou le **bas** ou en gardant la touche **Shift** enfoncée tout en appuyant sur les flèches vers le **haut** ou le **bas**.
- 4 Déterminez votre prix limite en tapant le prix exact ou en cliquant sur le prix voulu dans l'affichage de niveau II ou en utilisant les touches de flèches tel que décrit à l'étape 3 ci-dessus.
- 5 Sélectionnez l'endroit où vous voulez exécuter l'ordre. Laissez **AUTO** si vous voulez que votre ordre soit automatiquement acheminé afin qu'il soit exécuté de la meilleure façon possible. Pour plus d'information sur le routage, veuillez consulter le guide d'utilisation d'Investisseur actif Plus TD Waterhouse.
- 6 Sélectionnez le bon réglage de type d'ordre/période de validité parmi les choix offerts détaillés dans le menu déroulant. La case de prix ombragée devient active si un type d'ordre stop est sélectionné.
- 7 Cliquez sur l'opération désirée.

Consultez le guide d'utilisation d'Investisseur actif Plus pour d'autres fonctionnalités d'entrée d'ordre dans la vue détaillée et la fiche d'ordre avancée.

## 5b. Entrer une transaction dans Investisseur actif Plus TD Waterhouse (suite)

### Entrer un ordre d'option :

L'application Investisseur actif Plus TD Waterhouse intègre l'entrée d'ordre avec la visualisation de la boîte d'options.

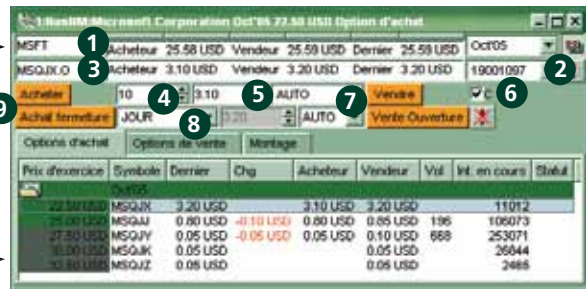
- 1 Entrez le symbole de l'action sous-jacente. *Les symboles d'actions peuvent être entrés à l'aide d'une des quatre méthodes qui sont aussi utilisées dans la boîte d'actions.* Vous constaterez que la série d'options apparaît automatiquement. Pour passer des séries d'option d'achat et de vente, cliquez sur l'onglet approprié (consultez l'étape 1 de l'ordre sur actions dans Investisseur actif Plus).
- 2 Sélectionnez le numéro de compte de votre ordre.
- 3 Cliquez sur la série d'options désirée. Vous constaterez que le symbole de l'option apparaît automatiquement dans la fenêtre de l'ordre, avec le dernier prix négocié. Les données détaillées peuvent alors être obtenues en cliquant sur **Montage**.
- 4 Indiquez la quantité de l'ordre en tapant un nombre spécifique dans ce champ, en cliquant sur les flèches vers le **haut** ou le **bas** ou en gardant la touche **Shift** enfoncée tout en appuyant sur les flèches vers le **haut** ou le **bas**.
- 5 Déterminez votre prix limite en tapant le prix exact ou en cliquant sur le prix voulu dans l'affichage détaillé.

- 6 Lorsque vous entrez un ordre de vente ouvert, cochez la case « C » s'il s'agit d'une position « couverte » ; ne cochez pas la case s'il s'agit d'une position « non couverte ».
- 7 Sélectionnez l'endroit où vous voulez exécuter l'ordre. Laissez **AUTO** si vous voulez que votre ordre soit automatiquement acheminé afin qu'il soit exécuté de la meilleure façon possible. Pour plus d'information sur le routage, veuillez consulter le guide d'utilisation d'Investisseur actif TD Waterhouse.
- 8 Sélectionnez le bon réglage de type d'ordre/ période de validité parmi les choix offerts dans le menu déroulant. La case de prix ombragée devient active si un type d'ordre stop est sélectionné.
- 9 Cliquez sur l'opération désirée.

Données de cote de niveau I

Fiche d'ordre

Série d'options



## 6. Gestion de compte

### Gestion de compte :

La boîte Gestion de compte vous donne de l'information détaillée pour vous aider à gérer votre compte. Elle est divisée en quatre sections, tel que détaillé ci-dessous.

- 1 L'**En-tête de suivi du compte affiche** de l'information de base sur le compte, comme le pouvoir d'achat/la marge excédentaire actuels et les profits/les pertes à l'ouverture et à la clôture.
- 2 La **Fenêtre d'ordre en cours** affiche tous les ordres en traitement et peut être triée selon des choix définis par l'utilisateur.
- 3 La **Fenêtre des messages** affiche les messages importants sur l'état du système, l'état de l'ordre, de l'information sur l'exécution, les confirmations d'annulation, etc. Les messages ont des codes de couleur permettant une interprétation rapide.
- 4 Les **Onglets de position** affichent les diverses statistiques à l'égard des positions actuelles. Le premier niveau de détail groupe les positions selon la devise du titre concerné. Le niveau suivant donne un résumé de position global. Chaque position a son propre dossier, qui peut être agrandi pour voir l'historique des statistiques de négociation pour ce titre.



**Pour plus d'information sur Investisseur actif TD Waterhouse, composez :**  
**en français : 1-888-666-5246 • en anglais : 1-866-247-1114**  
**en cantonais : 1-866-387-8888 • en mandarin : 1-866-394-6666**  
**ou visitez le [www.tdwaterhouse.ca/investisseur\\_actif](http://www.tdwaterhouse.ca/investisseur_actif)**

**La richesse de l'expérience**



---

Courtage à escompte TD Waterhouse est une division de TD Waterhouse Canada Inc., une filiale de La Banque Toronto-Dominion. TD Waterhouse Canada Inc. — membre du Fonds canadien de protection des épargnants. Toutes les marques de commerce appartiennent à leurs propriétaires respectifs. <sup>MD</sup> / Le logo TD et les autres marques de commerce sont la propriété de La Banque Toronto-Dominion ou d'une filiale en propriété exclusive au Canada et(ou) dans d'autres pays.

531617(0411)